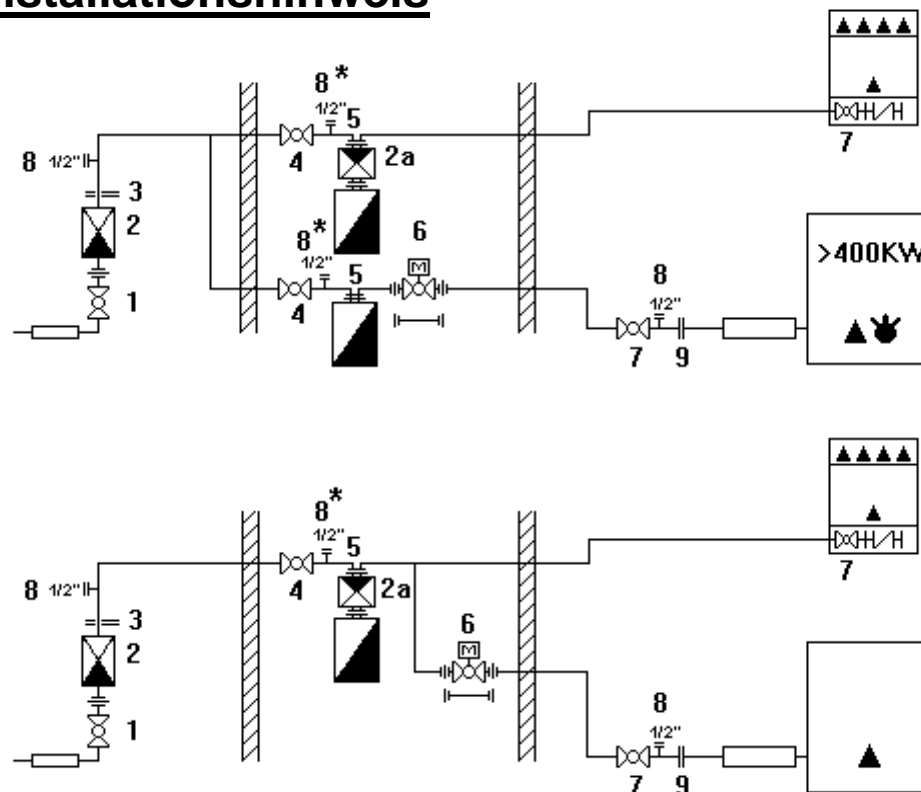


## Gas Installationshinweis



### Legende:

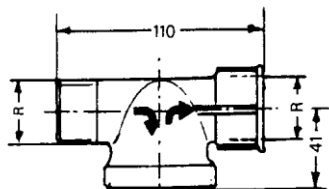
1. Hauptabsperrearmatur.
2. Druckreduzierventil bei grösser Leistung und Vordruck grösser als 100 mbar.
- 2a ZR20 Druckregler bei kleiner Leistung bis ca. 40 KW und Vordruck kleiner als 100mbar.
3. Liefergrenze Gemeindewerke Rüti.
4. Absperrearmatur bei mehreren Gaszählern.  
oder wenn Gaszähler nicht im gleichen Raum wie Hauptabsperrearmatur.
5. Gaszähler Lieferung und Montage durch GWR bei Schlusskontrolle.
6. Magnetventil ab 70 KW ausserhalb Heizraum, mit Holländer und Passtück an der Wand.
7. Apparateabstellarmatur.
8. 1/2" Prüfstutzen (Messungen und Entlüftung).  
\* Vor Gaszähler nur nötig bei mehreren Zählen oder wenn Gaszähler nicht im gleichen Raum wie Hauptabsperrearmatur
9. Flansch oder Gassteckdose für Gebläsebrenner.

- Gasleitungen ab 2" müssen geschweisst werden. In Autoeinstellhallen sind Stahlrohre oder vom SVGW zertifizierte Rohrsysteme in HTB- Ausführung zu verwenden und feuerfest aufzuhängen. Für Stahlleitungen sind nur geprüfte Schweisser zugelassen. (Schweissnähte müssen bis nach der Druckprüfung schwarz bleiben.)
- Die Schlusskontrolle der Gasleitung wird mit der Zählermontage durch die Gemeindewerke Rüti durchgeführt.
- Das T-Stück des Balgengaszählers ist max. auf ca. 1,9m zu montieren.
- Die Installation ist nach SVGW insbesondere G1 auszuführen.

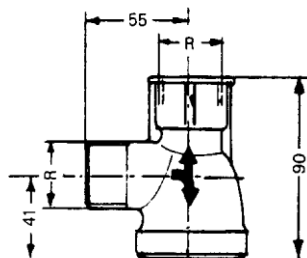
## Gas Installationshinweis

### Einrohr Anschluss T-Stück

R bei Bestellung angeben: 1", 3/4"



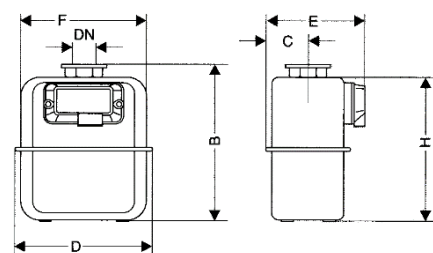
Ausführung/Modèle A  
gerader Durchgang/  
passage droit



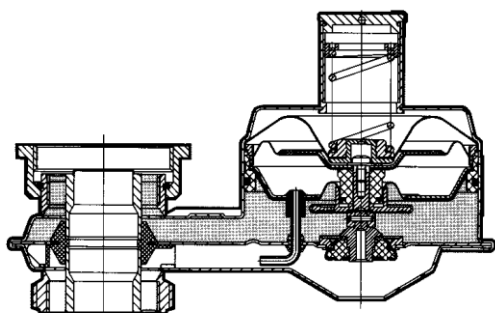
Ausführung/Modèle B  
Eingang horizontal/  
entrée horizontale/  
Ausgang vertikal/  
sortie verticale

### Abmessungen Gaszähler GMT

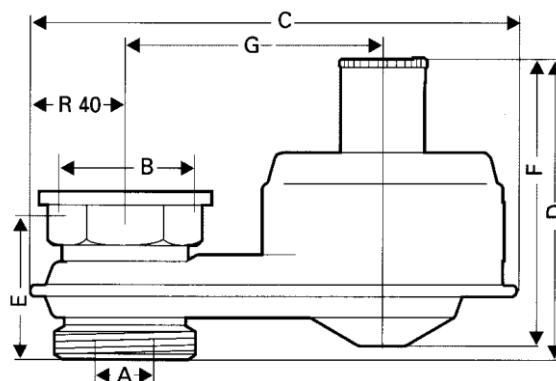
Abmessung	Zählergrösse		
	Einrohr-Anschluss		
	G-2,5 E	G-4 E	G-6 E
A Rohrabstand	mm		
B Höhe	mm	223	257
C Einbautiefe	mm	69	74
D Gesamtbreite	mm	208	236
E Gesamttiefe	mm	162	236
F Gehäusebreite	mm	186	209
H Gehäusehöhe	kg	206	238
Gewicht		1.85	2.8



### Zählerdruckregler GMT



ZR 25 ED



Typ	Nennw.	Anschluss	Abmessungen (mm)					Durchfluss		Gewicht
			C	D	E	F	G	qpe <sub>min</sub>	qpe <sub>max</sub>	
ZR 25 E	DN 25	Einstutzen G 2.5/4/6 E	207	135	58	124	110	10	16	1.2