

Haben Sie Ihren Stromverbrauch unter Kontrolle?

Schon früher gab es Möglichkeiten, um den aktuellen Stromverbrauch in einer Liegenschaft oder Wohnung zu messen. Nur heute sind die Geräte dazu erschwinglich und praktisch geworden. Gerne stellen wir Ihnen aus diesem Grund das eliQ-Energiemessgerät vor.

Die Gemeindewerke Rüti haben vor einiger Zeit das eliQ-Energiemessgerät in Betrieb genommen. Es ist einfach zu installieren und bringt eine benutzerfreundliche Bedienung mit, die durch verschiedene Ansichten den Stromverbrauch visualisieren kann.

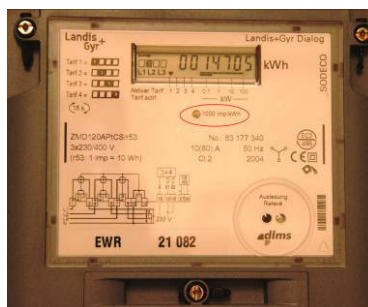
Das Display ermöglicht eine vollständige Kontrolle des eigenen Stromverbrauchs ab dem Stromzähler. Dort wird der Sender aufgeklebt, wobei dieser kontinuierlich den gemessenen Stromverbrauch registriert und die Informationen drahtlos an das Energiemessgerät weiterleitet. Der Touch-Screen erlaubt das einfache Wechseln von der Ansicht des aktuellen Verbrauchs über den Tages-, Wochen- und Jahresverbrauch. Angaben wie Verbrauchsschätzung, Kosten oder der damit verbundene Kohlendioxidausstoss motivieren die ganze Familie, sich Gedanken über den Stromverbrauch zu machen. Die wertvollen Informationen sensibilisieren Sie automatisch auf Ihren Stromverbrauch.

Bei den Gemeindewerken wurden in einem Büro tageslichtabhängige Präsenzmelder und im Lagerbereich Bewegungsmelder installiert. Mit dem eliQ konnte die Umstellung der Beleuchtungssteuerung effektiv gemessen und visualisiert werden. Das Energiemessgerät bietet eine optimale Überwachung und zeigt auf, dass Energie gespart werden kann, wenn man sich mit diesem Thema auseinandersetzt.

Herr Paul von Euw, Abteilungsleiter Elektroinstallationen, zeigt Ihnen sehr gerne das bei uns im Hause installierte Gerät und seine Möglichkeiten. Selbstverständlich steht er auch für Fragen oder Auskünfte jederzeit gerne zur Verfügung. Bitte wählen Sie Telefon Nr. 055 251 53 52 oder schreiben Sie ein Mail an p.voneuw@gwrueiti.ch.



eliQ-Energiemessgerät



Stromzähler mit Impulsdiode

